

OFERTA WSTĘPNA NA BUDOWĘ DOMU JEDNORODZINNEGO Solida 141

Technologia budowy | KERAMZYT



*Wizualizacje są poglądowe i nie stanowią oferty handlowej w rozumieniu art. 66 § 1 Kodeksu Cywilnego oraz innych właściwych przepisów prawnych.

MIEJSCE BUDOWY | województwo dolnośląskie
POWIERZCHNIA POMIESZCZEŃ | 140,8 m²

WARUNKI REALIZACJI

→ W cenie budowy zostały ujęte:

- prowadzenie dokumentacji budowlanej,
- nadzór Kierownika Budowy- do zakresu prac objętych ofertą,
- wywóz nieczystości (bez gruzu),
- kabina sanitarna dla pracowników na czas budowy,
- projekt typowy SOLIDA 141 (projekt nie uwzględnia projektów instalacji rekuperacji i klimatyzacji- do zaprojektowania indywidualnie z architektem adaptującym).

Podane ceny są cenami netto (należy doliczyć 8% VAT).

→ PŁYTA FUNDAMENTOWA

Zakres prac obejmuje:

- badanie geotechniczne gruntu,
- wytyczenie geodezyjne budynku,
- usunięcie warstwy nienośnej gruntu o grubości 30 cm, z przełożeniem urobku do 10m,
- wykonanie podbudowy pod fundamentem o grubości 50 cm, z przegłębieniem po obwodzie płyty do 100 cm. W przypadku warunków gruntowych wymagających grubszej podbudowy, np. na skutek znacznego nachylenia terenu, wysokiego poziomu wód gruntowych, konieczności wybrania większej warstwy nośnej gruntu itp. koszty etapu mogą wzrosnąć.
- wykonanie odpowiednio zagęszczonej podbudowy płyty fundamentowej z podsypki piaskowej (zgodnie z projektem płyty) w uprzednio przygotowanym wykopie,
- wykonanie podkładu ze styropianu XPS o gr. 10 cm wraz z ułożeniem folii,
- wykonanie zewnętrznego krawędziowego docieplenia płyty ze styropianu XPS o grub. 15 cm,
- ułożenie podejść kanalizacyjnych i wyprowadzenie instalacji kanalizacyjnej poza obręb płyty (ok.1,0m),
- ułożenie i wyprowadzenie przepustu instalacji przyłącza wody w płycie, z wyprowadzeniem instalacji poza obręb płyty (1 szt.),
- ułożenie i wyprowadzenie przepustu instalacji elektrycznej i multimedialnej w płycie (1 szt.),
- wykonanie płyty fundamentowej gr. 30 cm z betonu wodoszczelnego W8, zbrojonej prętami stalowymi,
- zawibrowanie powierzchni listwą wibracyjną i wyrównanie powierzchni płyty fundamentowej.

Oferta nie uwzględnia wykonania tarasów, schodów zewnętrznych i drenażu opaskowego. Przyjęto posadowienie płyty na gruntach zaliczanych do pierwszej kategorii geotechnicznej.

Opcjonalnie:

- Wykonanie miejsca rozładunkowego dla dźwigu – wybranie 25 cm ziemi, usypanie kruszywa, platforma ok. 6x6 m – za dopłatą.

→ ŚCIANY ZEWNĘTRZNE I WEWNĘTRZNE

Zakres prac obejmuje:

- adaptacja ścian do projektu budowlanego,
- prefabrykacja ścian wraz z transportem na plac budowy,
- montaż prefabrykatów,
- wykonanie kosmetyki połączeń (wykonywane tylko w przypadku zakresu budowy domu do stanu deweloperskiego - na etapie gładzi).

GWARANCJA NA ŚCIANY 50 LAT

→ DACH WRAZ Z ORYNNOWANIEM (kąt nachylenia dachu 35 st.)

→ KOMINY WENTYLACYJNE

Zakres prac obejmuje:

- wykonanie konstrukcji drewnianej dachu (wiązary) – drewno na więźbę dachową klasy C 24,
- pokrycie połaci folią dachową, łączenie,
- wykonanie przewodów wentylacyjnych z systemowych kominków wentylacyjnych DuroVent,
- wykończenie przewodów wentylacyjnych kominkami wentylacyjnymi,
- pokrycie dachu dachówką cementową BRAAS, typ Bałtycka z powłoką zabezpieczającą Cisar,
- obróbki blacharskie blachą stalową - pas nadrynnowy, kosze,
- orywnowanie stalowe Lindab jednym z podstawowych kolorów oferowanych przez producenta (montaż rur spustowych pionowych po wykonaniu elewacji),

PRODUCENT UDZIELA 30 LETNIEJ GWARANCJI NA DACHÓWKĘ.

UWAGA:

Dach na pełnym systemie Braas (bez zamienników).

Zakres prac nie obejmuje odprowadzenia deszczówki spod rur spustowych.

Opcjonalnie:

- pokrycie dachówką cementową płaską BRAAS Teviva Cisar - za dopłatą.
- wykonanie przewodu dymowego do kominka z kształtek kominkowych Schiedel Rondo, wykonanie opierzenia komina i czapki kominowej oraz wykończenie komina - blachą powlekaną w kolorze dachu - za dopłatą 6 500 zł netto.
- Możliwość zmiany więźby prefabrykowanej (wiązary) na tradycyjną -za dopłatą.

→ STOLARKA OKIENNA Z PCV

Zakres prac obejmuje:

- dostawa i montaż okien według projektu: stolarka okienna z firmy Eurocolor wykonana z PCV, w kolorze 1 str. okleinowanym, model Synego 80 wg standardowej palety producenta (zgodnie z wyborem Inwestora), szklenie energooszczędne trzyszybowe, drzwi tarasowe otwierane tradycyjnie w systemie balkonowym, okna z nawiewnikami ciśnieniowymi.

Opcjonalnie:

- montaż rolet zewnętrznych, podtynkowych typ Integro otwieranych elektrycznie, silniki przeciążeniowe - przyciskiem przy każdym oknie (bez przetłączników) - za dopłatą.
- Zmiana okien tarasowych z systemu otwierania tradycyjnego na PSK / Slide / HS - za dopłatą.
- Ciepły montaż - za dopłatą.

UWAGA:

W przypadku montażu drzwi tarasowych typu HS z PCV - grubość okna wynosi 20 cm! W zależności od typu montażu - montaż tych okien wiąże się z dodatkowymi opłatami - do omówienia z Wykonawcą.

→ DRZWI ZEWNĘTRZNE

Zakres prac obejmuje:

- dostawa i montaż drzwi wejściowych stalowych Wikęd Premium z ciepłą ościeżnicą Termo otwieranych klamką, kolorystyka wg standardowej palety producenta, możliwość zamówienia drzwi z szybą (reflex brąz, przezroczysta, matowa, piaskowana zgodnie z katalogiem), ramka inox, grubość skrzydła 56 mm, zawiasy 3D regulowane, ciepły próg, zamek listwowy hako - bolec, system 1 klucza, klamka obustronna inox (w wycenie uwzględniono doświetlenie boczne).
- Dostawa i montaż 2 szt. drzwi bocznych stalowych Wikęd Premium (brak ciepłej ościeżnicy), drzwi otwierane klamką, drzwi gładkie, bez tłoczeń, kolorystyka wg standardowej palety producenta, możliwość zamówienia drzwi z szybą - za dopłatą (reflex brąz, przezroczysta, matowa, piaskowana zgodnie z katalogiem), grubość skrzydła 56 mm, zawiasy 3D regulowane, zamek listwowy hako - bolec, system 1 klucza, klamka obustronna inox (wycena nie zawiera doświetli bocznych, górnych - dostępne za dopłatą).

Opcjonalnie:

- Ciepły montaż - za dopłatą.

UWAGA:

Przy braku zadaszania nad drzwiami wejściowymi - drzwi firmy Wikęd nie są objęte gwarancją.

→ BRAMA GARAŻOWA

Zakres prac obejmuje:

- dostawa i montaż bramy garażowej UniPro Wiśniowski, kolor fakturowany lub gładki, panel bez przetłoczeń, napęd elektryczny, silnik SOMFY METRO, 2 piloty. (kolor jednostronny wg standardowej palety producenta). Brama ocieplona wewnątrz pianką- grubość 4 cm.

→ ELEWACJA

Zakres prac obejmuje:

- ocieplenie elewacji styropianem EPS 70 0,038 o grubości 20 cm (przyklejenie płyt styropianowych,

- ułożenie siatki zbrojącej oraz podkładu pod tynk),
- montaż parapetów zewnętrznych stalowych,
- zabezpieczenie naroży budynku oraz obramowania okien listwami narożnikowymi,
- pokrycie elewacji tynkiem silikonowym ARSANIT baranek, ziarno 1,5 mm, kolory z dopłatą do 30%,
- wykończenie cokołu tynkiem mozaikowym ARSANIT do wysokości 30 cm,
- montaż rur spustowych pionowych przy orynnowaniu Galeco PCV (wykonywane po zrobieniu elewacji),
- wykonanie podbitki z Galeco PCV (wykonywane na etapie elewacji wyłącznie przy podpisaniu umowy do stanu deweloperskiego).

Zakres prac nie obejmuje wykonania elementów sztukaterii (przypory, gzymsy, bonie), okładzin.

GWARANCJA NA SYSTEM OCIEPLENIA - 5 LAT.

Opcjonalnie:

- Zmiana parapetów ze stalowych na granitowe – za dopłatą.

→ GŁADZIE I MALOWANIE

Zakres prac obejmuje:

- wykonanie przecierki gładzi wewnątrz budynku (na etapie prac wykończeniowych po stronie Inwestora leży wykonanie poprawek gładzi pod malowanie oraz akrylowanie połączeń ścian z płytami gk),
- gruntowanie ścian.

Zakres prac nie obejmuje wykonania gładzi w łazience i wc oraz wykończenia środka otworów drzwiowych.

→ INSTALACJA WOD-KAN

Zakres prac obejmuje:

- wykonanie podejść kanalizacyjnych i wodociągowych wg projektu za wodomierzem, wewnątrz budynku rurami wielowarstwowymi z wkładką aluminiową (PEX,PERT) i PCV.

Zakres prac nie obejmuje wykonania przyłącza wody do budynku oraz „białego montażu”.

→ INSTALACJA ELEKTRYCZNA (ok. 90 pkt.)

Zakres prac obejmuje:

- wykonanie punktów instalacji elektrycznej (gniazd 230v) wewnątrz budynku wg projektu,
- wykonanie punktów instalacji oświetlenia wewnątrz budynku wg projektu,
- wyprowadzenie instalacji pod dzwonek,
- wykonanie w obrębie domu instalacji telewizyjnej z wyprowadzeniem na zewnątrz budynku,
- wykonanie dwóch gniazd siłowych 400V zabezpieczonych samodzielnie,
- wykonanie uziemienia instalacji za pomocą szpilki uziemiającej,

- wykonanie tablicy bezpiecznikowej (wyłączniki różnicowoprądowe - 2szt., zabezpieczenie nadprądowe 1 szt. na max. 8 punktów),
- zastosowanie lampki kontroli faz,
- równomierny podział obciążenia,
- zabezpieczenie przeciwprzepięciowe.

Wycena obejmuje osprzęt firmy EATON (MOELLER) lub XBS, TRACON.

Zakres prac nie obejmuje wykonania przyłącza energii elektrycznej do budynku, przyłącza telefonii, „białego montażu” oraz wykonania instalacji odgromowej.

→ INSTALACJA C.O.

Zakres prac obejmuje:

- wykonanie instalacji C.O. z tworzywa sztucznego - orurowanie Quick/Purmo, rurki Alupert, wkładki aluminiowe,
- montaż ogrzewania podłogowego w części mieszkalnej (poza pomieszczeniem technicznym) - rozdzielacze firmy Qik/Prandelli/Tece (w zależności od dostępności na rynku).

Opcjonalnie:

- dostawę i montaż pompy ciepła monoblok, powietrze-woda RICOM EVI EasyLife+ i szafy hydraulicznej RICOM Hydra (w szafie znajduje się zbiornik CWU o pojemności 190l)- za dopłatą.

→ WYLEWKI NA PARTERZE

Zakres prac obejmuje:

- wykonanie wylewek cementowych na parterze, w części mieszkalnej wraz z izolacją termiczną ze styropianu EPS 100- 0,036 o grubości 10 cm oraz warstwą dociskową, grubości min. 6 cm.

→ PRACE WYKOŃCZENIOWE (ocieplenie, folia PE , stelaż, płyty G-K)

Zakres prac obejmuje:

- wykonanie paroizolacji z folii paroizolacyjnej,
- wykonanie ocieplenia stropu wełną mineralną 0,039 gr. 30 cm (20+10 cm) (wycena nie uwzględnia wykonania docieplenia poddasza nieużytkowego),
- wykonanie stelażu z profili stalowych,
- montaż sufitów nad poddaszem z płyt G-K,
- szpachlowanie spoin wraz ze szlifowaniem (standard Q2),
- montaż składanych schodów strychowych Fakro LTK Energy 0,68,
- wykonanie izolacji termicznej odgradzającej część mieszkalną z garażem styropianem o gr 5 cm - EPS 100, 0,038,
- wykonanie docieplenia ścian szczytowych na wysokość 1 m od poziomu drewnianego stropu ze styropianu EPS 100 gr. 20 cm (bez wykończenia siatką i klejem),

- wykonanie docieplenia dostawek w salonie na całej powierzchni ścian (ok. 35 mkw.) styropianem EPS 100 gr. 20 cm (bez wykończenia siatką i klejem).

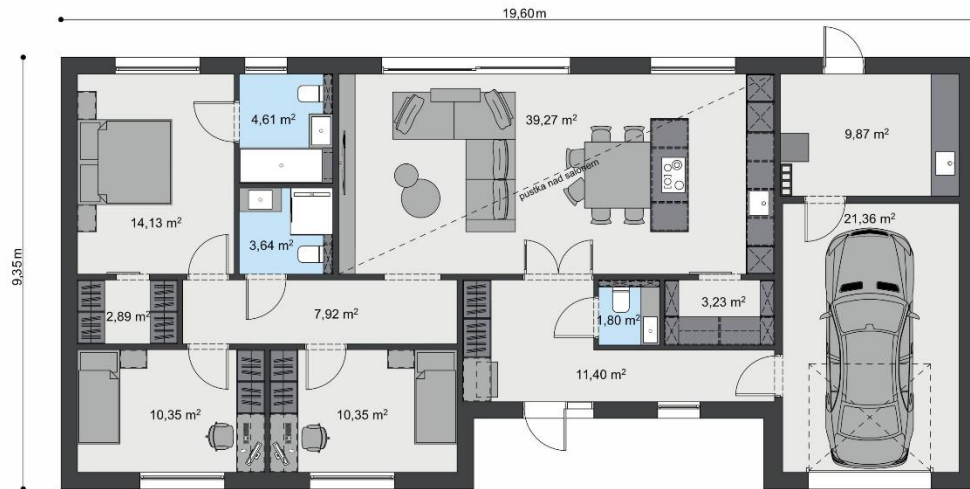
Zakres prac nie obejmuje wykonania zabudowy g-k pionów kanalizacyjnych oraz kominów i kanałów wentylacyjnych.

Przygotowanie dokumentacji do uzyskania pozwolenia na budowę rozliczane jest bezpośrednio z Pracownią Projektową.

Opcjonalnie*:

- możliwość otrzymania wyceny instalacji wentylacji mechanicznej,
- możliwość otrzymania wyceny instalacji fotowoltaicznej.

RZUT KONDYGNACJI | Solida 141



SOLIDA 141

powierzchnia podłóg	140,82 m ²
powierzchnia zabudowy	183,26 m ²
wysokość budynku	6,61 m
kąt nachylenia dachu	35°

