

# OFERTA WSTĘPNA

## NA BUDOWĘ DOMU JEDNORODZINNEGO

### Solida 118 GB

Technologia budowy | KERAMZYT



\*Wizualizacje są poglądowe i nie stanowią oferty handlowej w rozumieniu art. 66 § 1 Kodeksu Cywilnego oraz innych właściwych przepisów prawnych.

MIEJSCE BUDOWY | województwo dolnośląskie

POWIERZCHNIA POMIESZCZEŃ | 118,13 m<sup>2</sup>

## WARUNKI REALIZACJI

---

→ W cenie budowy zostały ujęte:

- prowadzenie dokumentacji budowlanej,
- nadzór Kierownika Budowy- do zakresu prac objętych ofertą,
- wywóz nieczystości (bez gruzu),
- kabina sanitarna dla pracowników na czas budowy,
- projekt typowy SOLIDA 118 GB (projekt nie uwzględnia projektów instalacji rekuperacji i klimatyzacji- do zaprojektowania indywidualnie z architektem adaptującym).

Podane ceny są cenami netto (należy doliczyć 8% VAT).

### → PŁYTA FUNDAMENTOWA

Zakres prac obejmuje:

- badanie geotechniczne gruntu,
- wytyczenie geodezyjne budynku,
- usunięcie warstwy nienośnej gruntu o grubości 30 cm, z przełożeniem urobku do 10m,
- wykonanie podbudowy pod fundamentem o grubości 50 cm, z przegłębieniem po obwodzie płyty do 100 cm. W przypadku warunków gruntowych wymagających grubszej podbudowy, np. na skutek znacznego nachylenia terenu, wysokiego poziomu wód gruntowych, konieczności wybrania większej warstwy nośnej gruntu itp. koszty etapu mogą wzrosnąć.
- wykonanie odpowiednio zagęszczonej podbudowy płyty fundamentowej z podsypki piaskowej (zgodnie z projektem płyty) w uprzednio przygotowanym wykopie,
- wykonanie podkładu ze styropianu XPS 0,035 o gr. 10 cm wraz z ułożeniem folii,
- wykonanie zewnętrznego krawędziowego docieplenia płyty ze styropianu XPS 0,035 o grub. 15 cm,
- ułożenie podejść kanalizacyjnych i wyprowadzenie instalacji kanalizacyjnej poza obręb płyty (ok.1,0m),
- ułożenie i wyprowadzenie przepustu instalacji przyłącza wody w płycie, z wyprowadzeniem instalacji poza obręb płyty (1 szt.),
- ułożenie i wyprowadzenie przepustu instalacji elektrycznej i multimedialnej w płycie (1 szt.),
- wykonanie płyty fundamentowej gr. 30 cm z betonu wodoszczelnego W8, zbrojonej prętami stalowymi,
- zawibrowanie powierzchni listwą wibracyjną i wyrównanie powierzchni płyty fundamentowej.

Oferta nie uwzględnia wykonania tarasów, schodów zewnętrznych i drenażu opaskowego. Przyjęto posadowienie płyty na gruntach zaliczanych do pierwszej kategorii geotechnicznej.

Opcjonalnie:

- Wykonanie miejsca rozładunkowego dla dźwigu – wybranie 25 cm ziemi, usypanie kruszywa, platforma ok. 6x6 m – za dopłatą.

## → ŚCIANY ZEWNĘTRZNE I WEWNĘTRZNE

Zakres prac obejmuje:

- prefabrykacja ścian wraz z transportem na plac budowy,
- montaż prefabrykatów,
- wykonanie kosmetyki połączeń (wykonywane tylko w przypadku zakresu budowy domu do stanu deweloperskiego - na etapie gładzi).

GWARANCJA NA ŚCIANY 50 LAT

## → STROP FILIGRAN

Zakres prac obejmuje:

- prefabrykacja płyt stropowych wraz z transportem na plac budowy,
- montaż prefabrykatów,
- zbrojenie i betonowanie stropu prefabrykowanego – grubość stropu zgodnie z adaptacją.

## → SCHODY WEWNĘTRZNE

- wykonanie schodów wewnętrznych żelbetowych – biegi i spoczniki schodów prefabrykowane, zabieg szalowany, betonowany i zacierany na szorstko.

## → DACH WRAZ Z ORYNNOWANIEM (kąt nachylenia dachu 40 st.)

## → KOMINY WENTYLACYJNE

Zakres prac obejmuje:

- wykonanie konstrukcji drewnianej dachu (drewno kl. C 24),
- pokrycie połaci membraną dachową, łączenie,
- murowanie komina wentylacyjnego z systemowych pustaków kominowych z keramzytobetonu, ilość kanałów wentylacyjnych według projektu i ustaleń,
- montaż systemowych kominków wentylacyjnych do dachówki, ilość wg projektu i ustaleń,
- pokrycie dachu dachówką cementową BRAAS, typ Bałtycka z powłoką zabezpieczającą Cisar,
- obróbki blacharskie blachą stalową lub płytkami struktonitowymi – pas podrynnowy, komin wentylacyjny, kolorystyka wg koloru dachówki lub ustaleń,
- dostawa i montaż okien dachowych FAKRO FTP V U4 – 2 szt.,
- orynnowanie stalowe Galeco Stal jednym z podstawowych kolorów oferowanych przez producenta (montaż rur spustowych pionowych po wykonaniu elewacji),

PRODUCENT UDZIELA 30 LETNIEJ GWARANCJI NA DACHÓWKĘ.

UWAGA:

Dach na pełnym systemie Braas (bez zamienników).

Zakres prac nie obejmuje odprowadzenia deszczówki spod rur spustowych.

Opcjonalnie:

- pokrycie dachówką cementową płaską BRAAS Teviva Cisar – za dopłatą.

- Dostawa i montaż komina murowanego / stalowego, dymowego / spalinowego – za dopłatą.
- Dostawa i montaż wyłazu dachowego Fakro WGI 46x75 – za dopłatą,
- Możliwość zmiany więźby prefabrykowanej (wiązary) na tradycyjną -za dopłatą.

### → WYKOŃCZENIE DACHU PŁASKIEGO

Zakres prac obejmuje:

- ułożenie izolacji termicznej - styropianu EPS 100 0,038 o gr. 20 cm (przy projekcie indywidualnym dobieramy grubość styropianu zgodnie z projektem) wraz z wykonaniem warstwy spadkowej do odwodnienia (w stronę wpustów),
- ułożenie papy termozgrzewalnej,
- odprowadzenie wody z dachu płaskiego przy zastosowaniu odwodnienia grawitacyjnego i montażu wpustów dachowych (zgodnie z projektem), wyprowadzenie wody na zewnątrz, poza lico elewacji przy pomocy rur spustowych (rury spustowe montowane na etapie wykonywania elewacji),
- wykonanie obróbek blacharskich przy dachu płaskim – blachą powlekaną, kolor zgodny z wyborem Inwestora.

UWAGA:

Zakres prac nie obejmuje odprowadzenia deszczówki spod rur spustowych.

### → STOLARKA OKIENNA Z PCV

Zakres prac obejmuje:

- dostawa i montaż okien według projektu: stolarka okienna Eurocolor z PCV, w kolorze 1 str. okleinowanym, model Synego 80 wg standardowej palety producenta (zgodnie z wyborem Inwestora), szklenie energooszczędne trzyszybowe, drzwi tarasowe otwierane tradycyjnie w systemie balkonowym, okna z nawiewnikami ciśnieniowymi.

Opcjonalnie:

- montaż rolet zewnętrznych, podtynkowych typ Integro otwieranych elektrycznie, silniki przeciążeniowe - przyciskiem przy każdym oknie (bez przetłączników) – za dopłatą.
- Zmiana okien tarasowych z systemu otwierania tradycyjnego na PSK / Slide / HS – za dopłatą.
- Ciepły montaż – za dopłatą.

UWAGA:

W przypadku montażu drzwi tarasowych typu HS z PCV – grubość okna wynosi 20 cm! W zależności od typu montażu – montaż tych okien wiąże się z dodatkowymi opłatami – do omówienia z Wykonawcą.

### → DRZWI ZEWNĘTRZNE

Zakres prac obejmuje:

- dostawa i montaż drzwi wejściowych, stalowych Wikęd Prima z ciepłą ościeżnicą Termo otwieranych klamką, kolorystyka wg standardowej palety producenta, możliwość zamówienia drzwi

z szybą (reflex brąz, przezroczysta, matowa, piaskowana zgodnie z katalogiem), ramka inox, grubość skrzydła 64 mm, zawiasy 3D regulowane, ciepły próg, zamek listwowy hako – bolec, system 1 klucza, klamka obustronna inox (wycena nie zawiera doświetli bocznych, górnych – dostępne za dopłatą).

Opcjonalnie:

- Ciepły montaż – za dopłatą.

UWAGA:

Przy braku zadaszania nad drzwiami wejściowymi – drzwi firmy Wikęd nie są objęte gwarancją.

## → BRAMA GARAŻOWA

Zakres prac obejmuje:

- dostawa i montaż bramy garażowej UniPro Wiśniowski, kolor fakturowany lub gładki, panel bez przetłoczeń, napęd elektryczny, silnik SOMFY METRO, 2 piloty. (kolor jednostronny wg standardowej palety producenta). Brama ocieplona wewnątrz pianką- grubość 4 cm.

## → ELEWACJA

Zakres prac obejmuje:

- ocieplenie elewacji styropianem EPS 70 0,038 o grubości 20 cm (przyklejenie płyt styropianowych, ułożenie siatki zbrojącej oraz podkładu pod tynk),
- montaż parapetów zewnętrznych stalowych,
- zabezpieczenie naroży budynku oraz obramowania okien listwami narożnikowymi,
- pokrycie elewacji tynkiem silikonowym ARSANIT baranek, ziarno 1,5 mm, kolory z dopłatą do 30%,
- wykończenie cokołu tynkiem mozaikowym ARSANIT do wysokości 30 cm.
- montaż rur spustowych pionowych stalowych przy orynnowaniu Galeco Stal (wykonywane po zrobieniu elewacji),
- wykonanie izolacji termicznej odgradzającej część mieszkalną z garażem styropianem o gr 10 cm – EPS 100, 0,038,
- wykonanie izolacji ścian szczytowych na poddaszu nieużytkowym – styropianem EPS 100, 0,038 gr. 20 cm do wysokości 1m od poziomu stropu drewnianego (styropian bez wykończenia klejem i siatką).

Zakres prac nie obejmuje wykonania elementów sztukaterii (przypory, gzymsy, bonie), okładzin.

GWARANCJA NA SYSTEM OCIEPLENIA - 5 LAT.

Opcjonalnie:

- Wykonanie elementów drewnianych na elewacji deska elewacyjną – za dopłatą.
- Zmiana parapetów ze stalowych na granitowe – za dopłatą.

### → GŁADZIE I MALOWANIE

Zakres prac obejmuje:

- wykonanie przecierki gładzi wewnątrz budynku (na etapie prac wykończeniowych po stronie Inwestora leży wykonanie poprawek gładzi pod malowanie oraz akrylowanie połączeń ścian z płytami gk),
- gruntowanie ścian.

Zakres prac nie obejmuje wykonania gładzi w łazience i wc oraz wykończenia środka otworów drzwiowych.

### → INSTALACJA WOD-KAN

Zakres prac obejmuje:

- wykonanie podejść kanalizacyjnych i wodociągowych wg projektu za wodomierzem, wewnątrz budynku rurami wielowarstwowymi z wkładką aluminiową (PEX,PERT) i PCV.

Zakres prac nie obejmuje wykonania przyłącza wody do budynku oraz „białego montażu”.

### → INSTALACJA ELEKTRYCZNA (ok. 80 pkt.)

Zakres prac obejmuje:

- wykonanie punktów instalacji elektrycznej (gniazd 230v) wewnątrz budynku wg projektu,
- wykonanie punktów instalacji oświetlenia wewnątrz budynku wg projektu,
- wyprowadzenie instalacji pod dzwonek,
- wykonanie w obrębie domu instalacji telewizyjnej z wyprowadzeniem na zewnątrz budynku,
- wykonanie dwóch gniazd siłowych 400V zabezpieczonych samodzielnie,
- wykonanie uziemienia instalacji za pomocą bednarki lub szpilki uziemiającej,
- wykonanie tablicy bezpiecznikowej (wyłączniki różnicowoprądowe - 2szt., zabezpieczenie nadprądowe 1 szt. na max. 8 punktów),
- zastosowanie lampki kontroli faz,
- równomierny podział obciążenia,
- zabezpieczenie przeciwprzepięciowe.

Wycena obejmuje osprzęt firmy EATON (MOELLER) lub XBS, TRACON.

Zakres prac nie obejmuje wykonania przyłącza energii elektrycznej do budynku, przyłącza telefonii, „białego montażu” oraz wykonania instalacji odgromowej.

### → INSTALACJA C.O.

Zakres prac obejmuje:

- wykonanie instalacji C.O. z tworzywa sztucznego - orurowanie Quick/Purmo, rurki Alupert, wkładki aluminiowe,
- montaż ogrzewania podłogowego w części mieszkalnej (poza pomieszczeniem technicznym) -

rozdzielacze firmy Qik/Prandelli/Tece (w zależności od dostępności na rynku).

Opcjonalnie:

- dostawa i montaż pompy ciepła, powietrze-woda - za dopłatą.

Możliwość instalacji pomp: De Dietrich, Nibe, Vaillant.

### ➔ WYLEWKI NA PARTERZE I PIĘTRZE

Zakres prac obejmuje:

- wykonanie wylewek cementowych na parterze i piętrze, w części mieszkalnej wraz z izolacją termiczną ze styropianu EPS 100- 0,036 o grubości odpowiednio 10 cm i 5 cm oraz warstwą dociskową, grubości min. 6 cm.

### ➔ PRACE WYKOŃCZENIOWE (ocieplenie, folia PE , stelaż, płyty G-K)

Zakres prac obejmuje:

- wykonanie paroizolacji z folii paroizolacyjnej,
- wykonanie ocieplenia stropu wełną mineralną 0,039 gr. 30 cm (20+10 cm) – przy piętrowych budynkach docieplenie obejmuje skos dachu do jętki oraz ocieplenie pod jętką (wycena nie uwzględnia wykonania docieplenia poddasza nieużytkowego),
- wykonanie stelażu z profili stalowych, stelaż dwupoziomowy,
- montaż sufitów nad poddaszem z płyt G-K, jednowarstwowe płytowanie,
- szpachlowanie spoin wraz ze szlifowaniem (standard Q2),
- montaż składanych schodów strychowych Fakro LTK Energy 0,68.

Zakres prac nie obejmuje wykonania zabudowy g-k pionów kanalizacyjnych oraz kominów i kanałów wentylacyjnych .

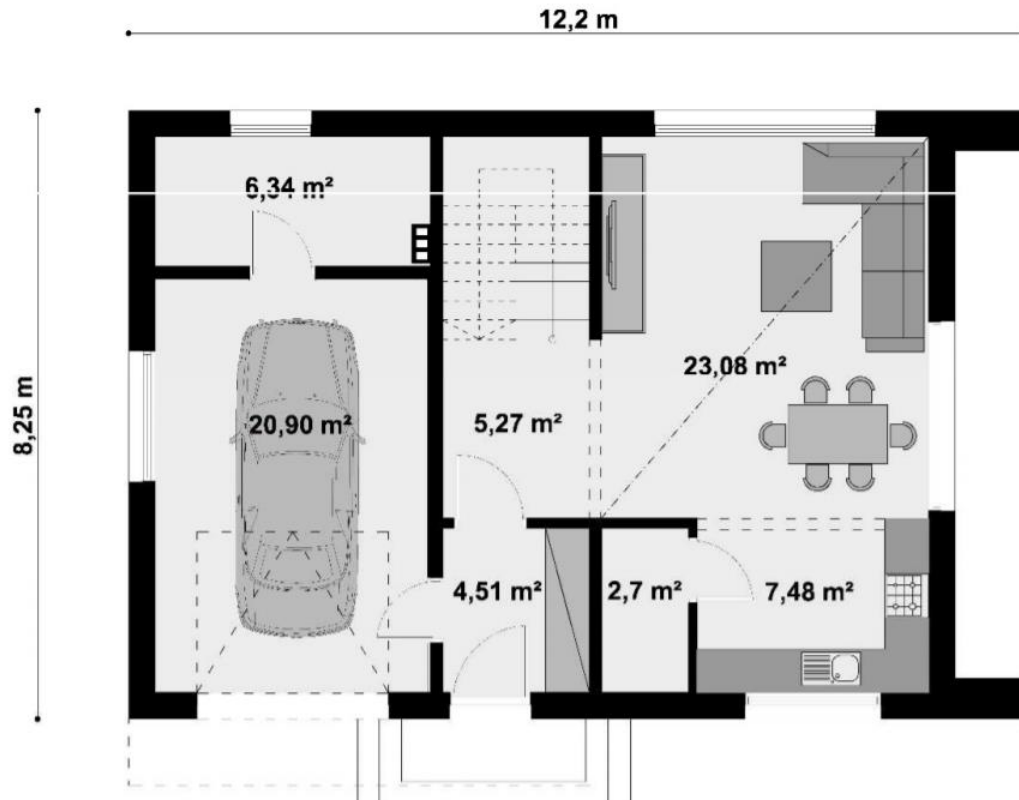
Przygotowanie dokumentacji do uzyskania pozwolenia na budowę rozliczane jest bezpośrednio z Pracownią Projektową.

#### Opcjonalnie\*:

- możliwość otrzymania wyceny instalacji wentylacji mechanicznej,
- możliwość otrzymania wyceny instalacji fotowoltaicznej.

## RZUTY KONDYGNACJI | Solida 118 GB

### ➔ RZUT PARTERU



### ➔ RZUT PIĘTRA

